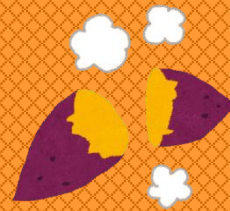


山田通信



朝夕はひときわ冷え込むようになり、陽だまりが恋しく、
そしてトイレへ行く回数も増える季節になりました。ということで今回は
「検尿コップ」について調べてきました！



検尿コップの色々

～底の二重丸～

検尿コップの底に二重丸の模様があります。
これは、尿の濁りを調べるための模様です。
正常な尿は透明なので二重丸は見えますが、
尿に細菌や白血球が多量に混ざっていると濁るため
二重丸がはっきり見えません。
尿検査ではこの濁りもチェックしています。



～蓋つき検尿コップ～

蓋つきの検尿コップを使ったことはありますか？
これは尿培養（病原菌を特定する検査）の時に使います。
コップ内は滅菌してあるため尿を取る寸前に蓋を開けて
取り終わったらすぐに蓋をしめてください。

検尿時の注意点！！

- 生理中の場合スタッフに一言伝えてください！
- 出始めの尿ではなく、排尿途中の中間尿を採取してください。
- 尿が出にくいとき等 1cc程度でも検査はできます！
- 異常値を恐れても水などは入れないでください。
薄めても正常値にはなりません！

むしろ異常値が出ますびよ！

